



Brick

RUBINETTERIE
NEVE

Brick

Design: Do-Brandi

Brick è un miscelatore di linea squadrata e solido aspetto. Realizzato in ottone cromato, Brick cattura e rimbalza le forme ed i colori dell'ambiente che lo ospita; la lucentezza del suo materiale si ispira all'anima nobile dell'acqua che lo attraversa.

BRICK is a water-tap with a square line and solid look. It is made of chromed brass a material that captures and reflects the shapes and colours of the environment in which Brick is placed; the brilliance of its material draws inspiration from the noble soul of the water that goes through it.

Le mélangeur Brick a la ligne carrée et l'aspect solide. Fabriqué en laiton chromé, Brick capture et renvoie les formes et les couleurs de la pièce où il se trouve; le brillant de la matière se conjugue à l'âme noble de l'eau qui le traverse.

BRICK ist ein Mischer in rechteckiger Form mit einem soliden Aussehen; der aus verchromtem Messing hergestellte Brick fängt die Formen und Farben der Umgebung, in die er eingegliedert ist, ein und wirft sie zurück; der Glanz seines Materials inspiriert sich an der edlen Seele des Wassers, das durch ihn fließt.

Brick es una grifería con líneas cuadradas y con una estética sólida. Realizada en latón cromado, captura las formas y colores del entorno en el que se encuentra; el brillo de su material transmite la inspiración del alma noble del agua que lo atraviesa.



1038



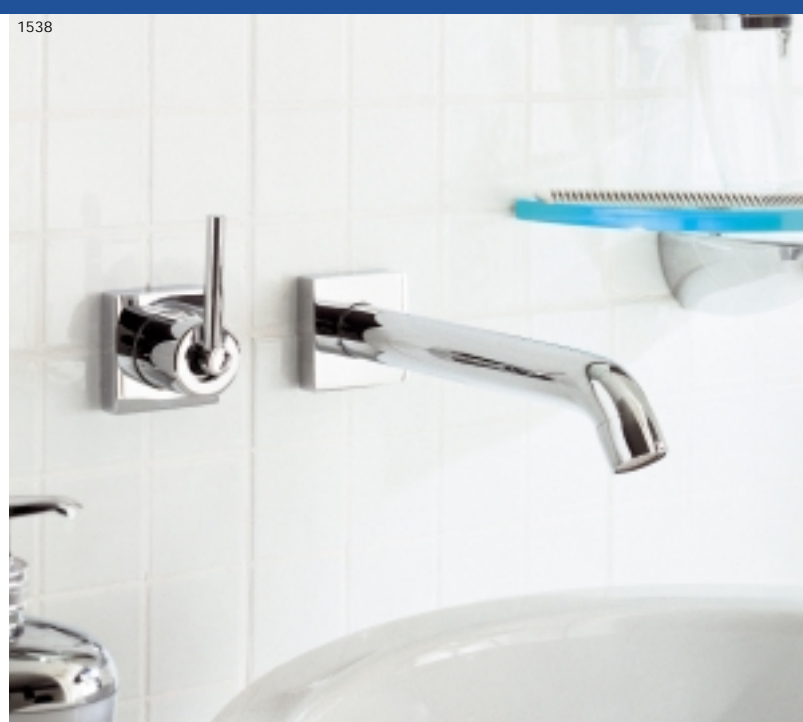
1038 Miscelatore lavabo con scarico.
Mono basin mixer with pop-up waste.
Mitigeur lavabo avec vidage.
Einhebel-Waschtischmischer mit Ablaufgarnitur.
Monomando de lavabo con desagüe automático

1538 Miscelatore lavabo incasso con scarico orizzontale.
Concealed basin mixer with horizontal pop-up driving rod.
Mitigeur lavabo à encastrer avec trette de vidage horizontale.
Einhebel-Waschtischmischer Unterputzmontage mit Ablaufgarnitur, Horizontalzugstange.
Monomando de lavabo empotrado con desagüe horizontal.

1038 H Miscelatore lavabo alto.
High basin mixer.
Mitigeur lavabo re-haussé.
Einhebel-Waschtischmischer für Waschsch Becken.
Monomando de lavabo alto.

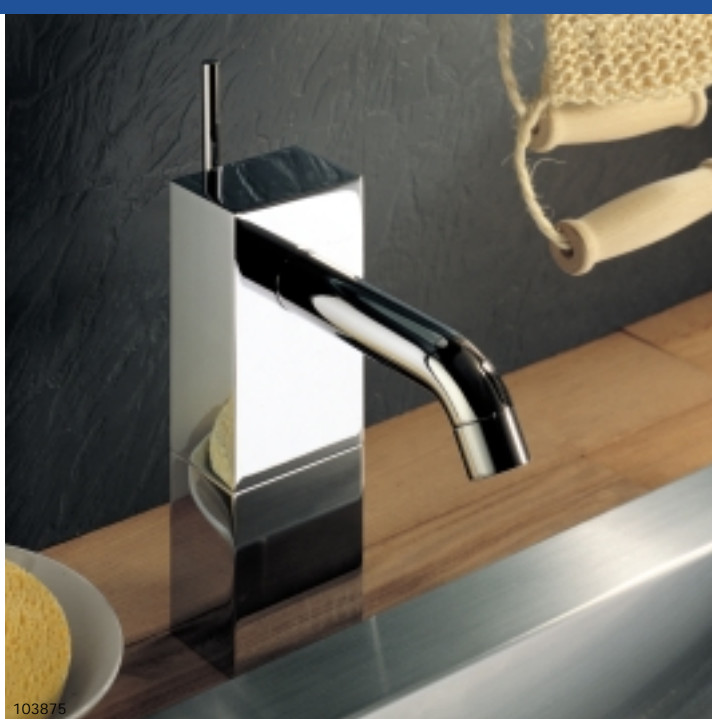


1538



1038 H





103875 Miscelatore lavabo alto con prolunga da mm.75.
High basin mixer with 75 mm extension.
Mitigeur lavabo re-haussé. Base mm.75.
Einhebel-Waschtischmischer für Waschsch Becken. Verlängerung mm 75.
Monomando de lavabo con alargó de mm.75.

1039 Miscelatore bidet con scarico.
Mono bidet mixer with pop-up waste.
Mitigeur bidet avec vidage.
Einhebel-Bidetmischer mit Ablaufgarnitur.
Monomando de bidé con desagüe automático.

SIF10 Sifone scarico lavabo quadrato.
Bottle trap. Square shaped.
Syphon de forme carrée.
Ab- und Überlaufgarnitur mit eckiger Form.
Sifón de forma cuadrada.

1438



1438 Brick lavabo attacco pavimento.
Brick floor mounted monobasin
(with legs from floor to body).
Mitigeur de lavabo sur pied.
Einhebel-Waschtischmischer mit
Fußbodenanschluss.
Brick lavabo sobre suelo.

1040



1040 Miscelatore vasca esterno completo.
Exposed wall mounted bath shower
mixer with shower kit.
Mitigeur complet bain-douche.
Einhebel-Wannenmischer mit Brausegar-
nitur.
Monomando baño-ducha completo.

1043 Miscelatore vasca incasso completo.
Concealed bath-shower mixer with
shower kit.
Mitigeur bain-douche complet à encastrer.
Einhebel-Wannenmischer mit Brausegar-
nitur Unterputzmontage.
Monomando empotrado de baño.

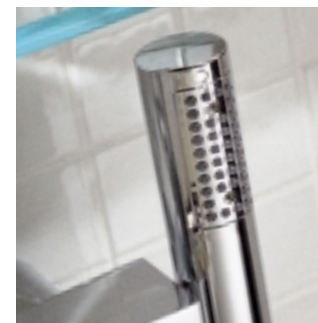


1043



1640 Miscelatore vasca attacco pavimento.
Bath shower mixer with standpipes.
Mitigeur bain douche sur pieds.
Einhebel-Wannenmischer mit Fussbodenan-
schluss.
Monomando de baño-ducha sobre suelo.

1640





6307



1042

1041 Miscelatore doccia esterno completo.
Exposed wall mounted shower mixer with shower kit.
Mitigeur douche complet.
Einhebel-Brausenmischer mit Garnitur.
Monomando exterior de ducha completo.

1041



1042 Miscelatore doccia incasso completo.
Concealed shower mixer.
Mitigeur douche à encastrer.
Einhebel-Brausenmischer Untertupfmontage.
Monomando empotrado de ducha.

6307 Gancio duplex.
Articulated shower bracket.
Support douche mural articulé.
Verstellbarer Wandhalter.
Colgado.

1021 Miscelatore termostatico doccia esterno.
Exposed thermostatic shower mixer.
Mitigeur thermostatique pour douche.
Brausenthermostat.
Mezclador termostático de ducha.



1021

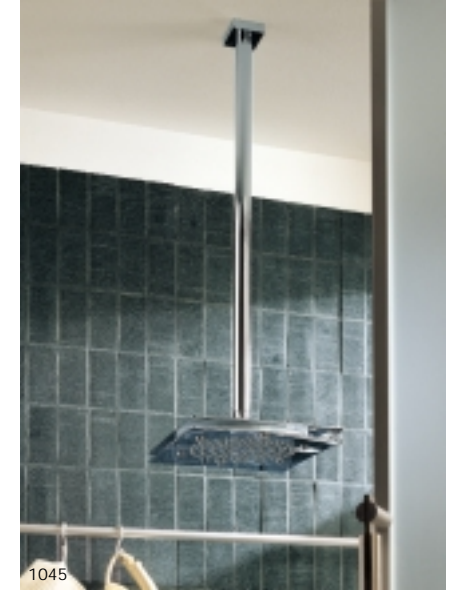


1023 Colonna doccia termostatica composta da: soffioni doccia 5 getti gemellari snodabili.
 Thermostatic shower column. Swivel shower arm with two rotatable shower heads (five jets). L/P.
 Colonne de douche thermostatique composée de: bras de douche orientable avec deux pommes de douche pivotantes (5 jets).
 Thermostatische Duschsäule bestehend aus: verstellbarem Kopfarm mit zwei verstellbaren Kopfbrausen (5 Strahlen).
 Columna de ducha termostática compuesta por brazo de ducha móvil con dos duchas rotatorias (5 chorros).

1046 Braccio doccia con soffioni 5 getti gemellari snodabili.
 Swivel shower arm with two rotatable shower heads.
 Bras de douche orientable avec deux pommes de douche pivotantes.
 Verstellbarer Kopfarm mit zwei verstellbaren Kopfbrausen.
 Brazo de ducha móvil con dos duchas rotatorias.

1046





1045



1045

1044 Soffione attacco a muro 23x23 cm.
 Wall shower head 23x23 cm.
 Kopfbrause für Wandanschluss 23x23 cm.
 Pomme de douche 23x23cm pour fixation mural.
 Rociador 23x23 cm para sujeción mural.

1045 Soffione attacco a soffitto 23x23 cm.
 Shower head with ceiling connection 23x23 cm.
 Bras de douche 23x23 cm pour fixation au plafond.
 Kopfbrause für Deckenanschluss 23x23 cm.
 Rociador 23x23 cm para sujeción techo.

A.D. Massimo Abbondi - Fotografia Puntozero - Fotolito CD Cromo - Stampa Litopress
Si ringrazia: Axia - Castelfranco Veneto - Treviso
R&L - Relax & Living - Luisago - Como



RUBINETTERIE
NEVE

via Roma 119
28017 San Maurizio d'Opaglio (NO)
Tel. +39 0322 96124
Fax +39 0322 967657
www.neve-rubinetterie.com
info@neve-rubinetterie.com